



**GUIA
MECANICA**

EQUIPO:

**LAVADORA EXTRACTORA
SPEED QUEEN MOD. LWN412SP111MW33**

FECHA:

AGOSTO/2019

GUIA No.

SQ-LWN412SP111MW33

ESPECIFICACIONES GENERALES

	CONEXION	DEMANDA	PRESION
AGUA FRIA	19mm. (3/4"Ø)	66 lts/ciclo	1.4-8.3 kgs/cm2
AGUA CALIENTE	19mm. (3/4"Ø)	56 lts/ciclo	1.4-8.3 kgs/cm2
AGUA HELADA		lts/min.	kgs/cm2
RETORNO AGUA HELADA			
VAPOR		c.c./hr.	kgs/cm2
RETORNO DE VAPOR			
GAS		btu/hr.	oz/plg2
AIRE		m3/min.	kgs/cm2
VENTEO		c.f.m.	
VACIO		h.p.	
DESAGÜE	25mm. (1"Ø)		

ESPECIFICACIONES ELECTRICAS

VOLTAJE	120
HERTZ	60
FASE(S)	1
AMPERES	9.8
PROTECCION	15 A INTERRUPTOR TERMOMAGNETICO
No. DE CONEXIONES	1 FASE+NEUTRO+TIERRA FISICA

MOTOR

H.P.	0.5
K.W.	0.37

PESO

NETO	80 kgs.
EMBARQUE	

DIMENSIONES GENERALES

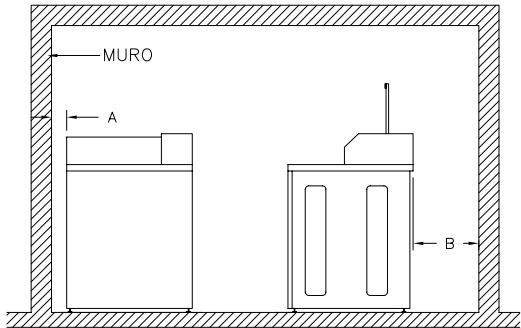
FRENTE	651mm.
FONDO	711mm.
ALTURA	1092mm.

CAPACIDAD 9 kgs.

ESPECIFICACIONES SUJETAS A CAMBIO SIN PREVIO AVISO



NOTAS IMPORTANTES MODS. LWS

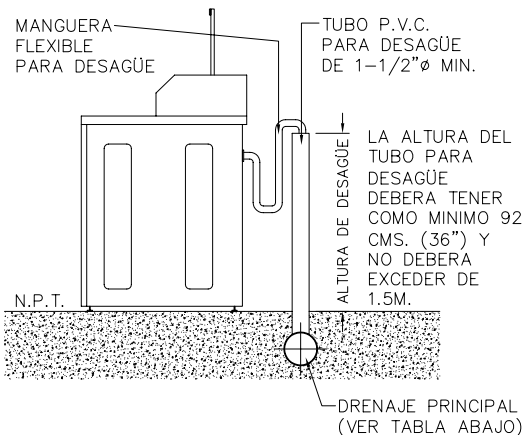


ESPACIOS MINIMOS RECOMENDADOS PARA
MANTENIMIENTO Y OPERACION

- A- 2" (51mm.)
- B- 10" (250mm.)

DESAGÜE:

EL TUBO PRINCIPAL PARA DRENAJE DE LA LAVADORA SE RECOMIENDA SEA EN P.V.C., APROPIADO PARA UNA MANGUERA DE DESAGÜE CON UN DIAMETRO EXTERNO DE 1-1/2"φ COMO MINIMO.



DIAMETRO MINIMO RECOMENDADO PARA EL DRENAJE PRINCIPAL EN INSTALACIONES MULTIPLES			
NUMERO DE LAVADORAS	DIAMETRO MINIMO	NUMERO DE LAVADORAS	DIAMETRO MINIMO
1	2" (51mm.)	11	6" (152mm.)
2	2" (51mm.)	12	6" (152mm.)
3	3" (76mm.)	13	6" (152mm.)
4	3" (76mm.)	14	6" (152mm.)
5	4" (102mm.)	15	6" (152mm.)
6	4" (102mm.)	16	6" (152mm.)
7	4" (102mm.)	17	8" (203mm.)
8	4" (102mm.)	18	8" (203mm.)
9	4" (102mm.)	19	8" (203mm.)
10	6" (152mm.)	20	8" (203mm.)

NOTA: CON UNA PENDIENTE DEL 2%

CONEXION DE AGUA:

EL TAMAÑO DE LA TUBERIA PRINCIPAL DE AGUA DEPENDE DE VARIOS FACTORES (LONGITUD, PIEZAS EN T, No. DE LAVADORAS ETC...) LA INFORMACION ESPECIFICA SOBRE EL TAMAÑO DE TUBERIA DEBERA OBTENERSE DEL SUMINISTRADOR DE AGUA O ENCARGADO RESPONSABLE DE LA OBRA.

SUMINISTRO DE AGUA	
DIAMETRO DE CONEXION DE ENTRADAS DE AGUA mm. (plg.)	19 (3/4)
NUMERO DE ENTRADAS DE AGUA	2
PRESION RECOMENDADA kgs./cm ² (lbs./plg ²)	1.4-8.4 (20-120)

TEMPERATURA DEL AGUA:

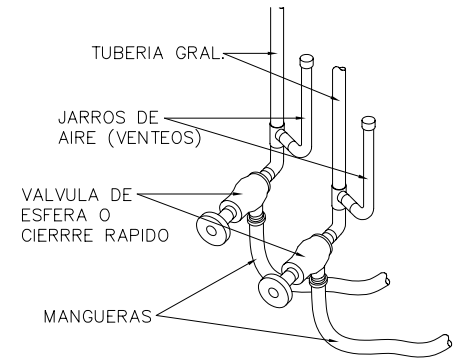
FRIA:
SE RECOMIENDA UNA TEMPERATURA PARA EL AGUA FRIA ENTRE 10° Y 24° CENTIGRADOS (50° Y 75° FAHRENHEIT).

CALIENTE:
SE RECOMIENDA UNA TEMPERATURA PARA EL AGUA CALIENTE ENTRE 60° Y 66° CENTIGRADOS (140° Y 150° FAHRENHEIT).

TIBIA:
ES UNA MEZCLA DE AGUA CALIENTE Y AGUA FRIA. (LA TEMPERATURA DEL AGUA TIBIA DEPENDE DE LA TEMPERATURA DEL AGUA Y DE LA PRESION DE LAS TUBERIAS DE AGUA CALIENTE Y AGUA FRIA).

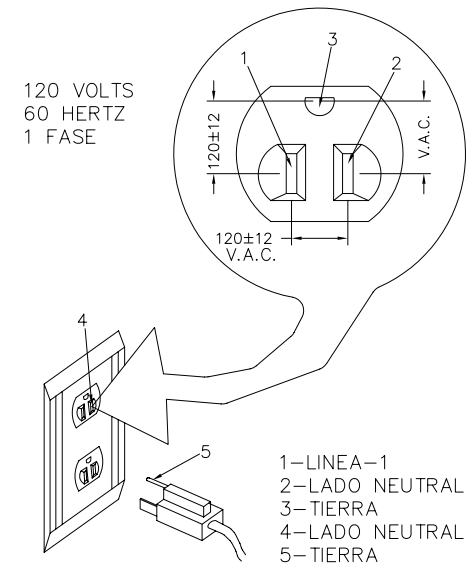
VENTEO:

QUIZA SEA NECESARIO INSTALAR JARROS DE AIRE O VENTEOS, SI LOS TUBOS EMITEN UN GOLPETEO CUANDO SE DETIENE EL FLUJO DEL AGUA. LOS VENTEOS SON MAS EFICACES CUANDO SE INSTALAN LO MAS CERCA POSIBLE DE LAS VALVULAS DE SUMINISTRO DE AGUA. VER LA ILUSTRACION ABAJO.



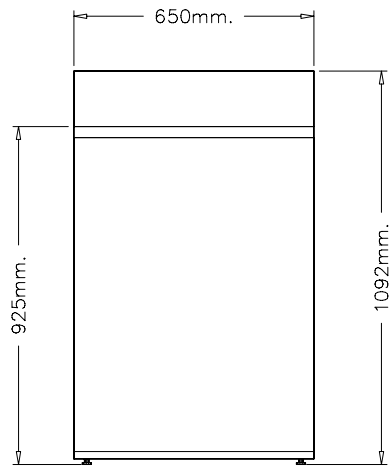
REQUERIMIENTOS ELECTRICOS:

HAGA QUE UN ESPECIALISTA ELECTRICO CALIFICADO, REVISE LA POLARIDAD EN EL CONTACTO COMO SE MUESTRA EN LA FIGURA DE ABAJO.

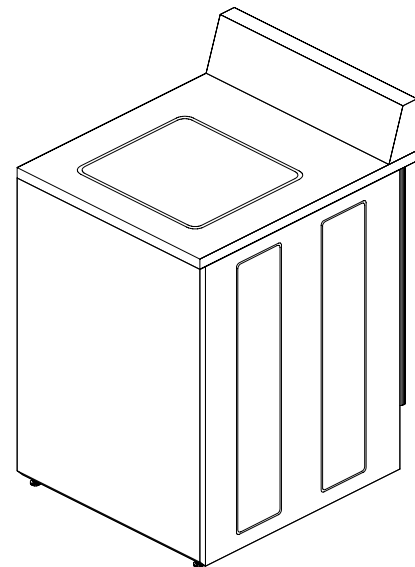


NOTA:

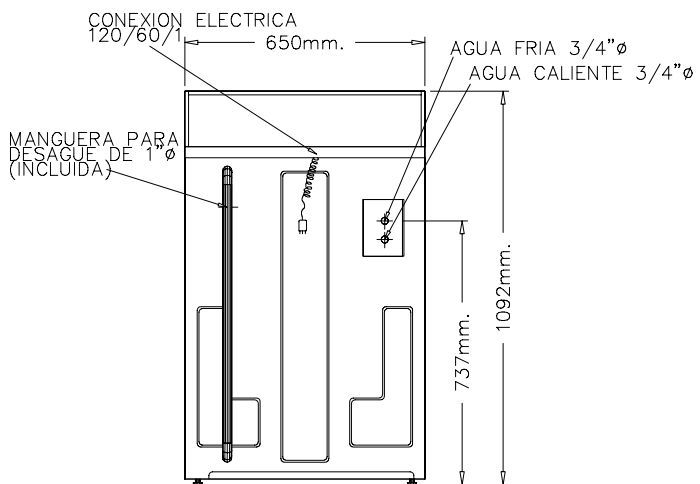
LAS PARTES O COMPONENTES PARA INSTALACION DEL EQUIPO, COMO VALVULAS, TUBERIAS, UNIONES, ETC... EXCEPTO LAS MANGUERAS PARA LLENADO Y FILTROS, NO ESTAN INCLUIDAS.



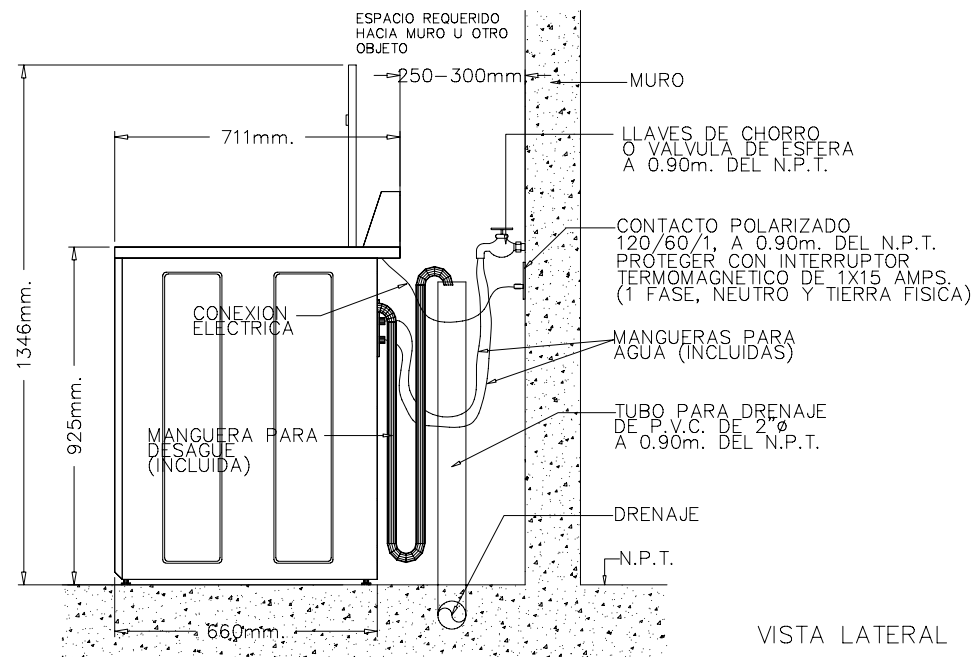
VISTA FRONTAL



ISOMETRICO



VISTA POSTERIOR



VISTA LATERAL